

MAISON VIRTUELLE DE LA PSYCHIATRIE

IL EST OÙ LE PROGRAMME
DES JDS (ETTE ANNÉE ?

TU TOMBES BIEN,
(C'EST JUSTE ICI !!

19 - 26
MARS 2022

QUELLES DATES ?

édition
2022

+ DE 50 ÉVÉNEMENTS

+ DE 10 000 PARTICIPANTS

CAMPAGNE SCHIZODYSSEY.COM

CAMPAGNE MÉDIATIQUE



DÉCOUVREZ MILLE ET UNE HISTOIRES

Programme : schizinfo.com Campagne : schizOdyssey.com

La campagne digitale schizOdyssey



C'est en prenant la parole tous ensemble proches, amis, personnes concernées, soignants, profs, etc. que nous contribuons à briser tabous et clichés ! 🗣️

Alors, prêt(e) à rejoindre le mouvement ?
Pour avoir une belle #PsyStory :

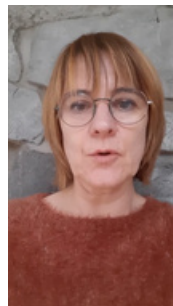
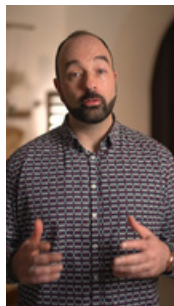
- ✧ Choisissez un moment fort en émotion en relation avec un trouble psy
- ✧ Construisez votre récit qui doit durer moins de 1 minute
- ✧ Entraînez-vous quelques fois pour diffuser la meilleure prise
- ✧ Ne lisez pas votre texte
- ✧ Témoignez debout, face caméra, avec votre smartphone posé sur un support fixe



#psystory #santéméntale #schizophrénie #bipolaire
#témoignage #psystoryofficial



PARTICIPER



Se former au rétablissement



Durée:
5 semaines

Lancement:
28 mars 2022

Investissement:
3 heures / semaine

Un MOOC, c'est une salle de classe en ligne ouverte à toutes et à tous. Ce cours gratuit est une formation de 5 semaines qui aborde, le rétablissement, les mythes et réalités en santé mentale, les préjugés et la stigmatisation et se termine sur l'empowerment et le partenariat.

S'INSCRIRE

PSY'2022: Agir tôt, c'est soigner mieux



La WebTV PSY'2022 propose une plongée au cœur de la prévention, l'intervention précoce et le rétablissement des jeunes. 1h par jour durant 5 jours .

Dates:
18-19h du 16 au 20 mai 2022 (heure de Paris)

S'INSCRIRE

DÉCOUVREZ MILLE ET UNE HISTOIRES

Programme : schizinfo.com Campagne : schizOdyssey.com

À la folie



Pour fêter l'anniversaire de sa mère, Emmanuelle vient passer quelques jours dans la maison de son enfance. Elle y retrouve temps passé et souvenirs qui règnent dans les lieux, mais aussi sa sœur aînée dont l'instabilité psychologique a trop souvent affecté les relations familiales. Personne ne se doute que cette fête de famille va rapidement prendre une tournure inattendue...

Ciné-débat en ligne (hors France) : 20 mars à 18h.
Sortie en salles en France le 6 avril 2022.

BILLETS

Les âmes sœurs

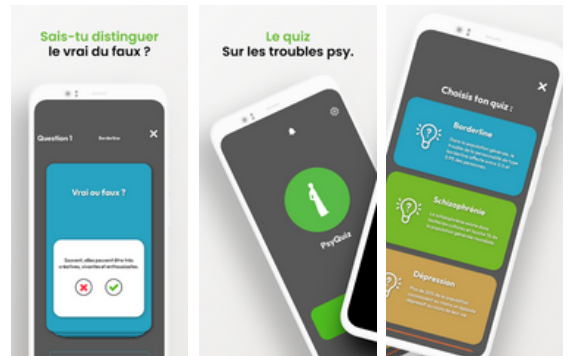


Une simple visite de famille. Un secret. Plus rien ne pourra être comme avant pour Rose et sa petite sœur.

Ciné-débat en ligne (gratuit)
20 mars à 20h30.

BILLETS

Testez vos connaissances



Info ou Intox: saurez-vous distinguer le vrai du faux sur les troubles psychiques ?

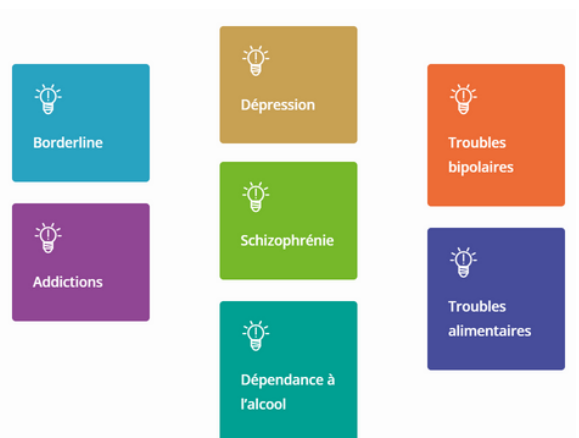
Découvrez l'App PsyQuiz sur iOS et sur Android



La schizophrénie est liée à une mauvaise éducation?

- Vrai
- Faux

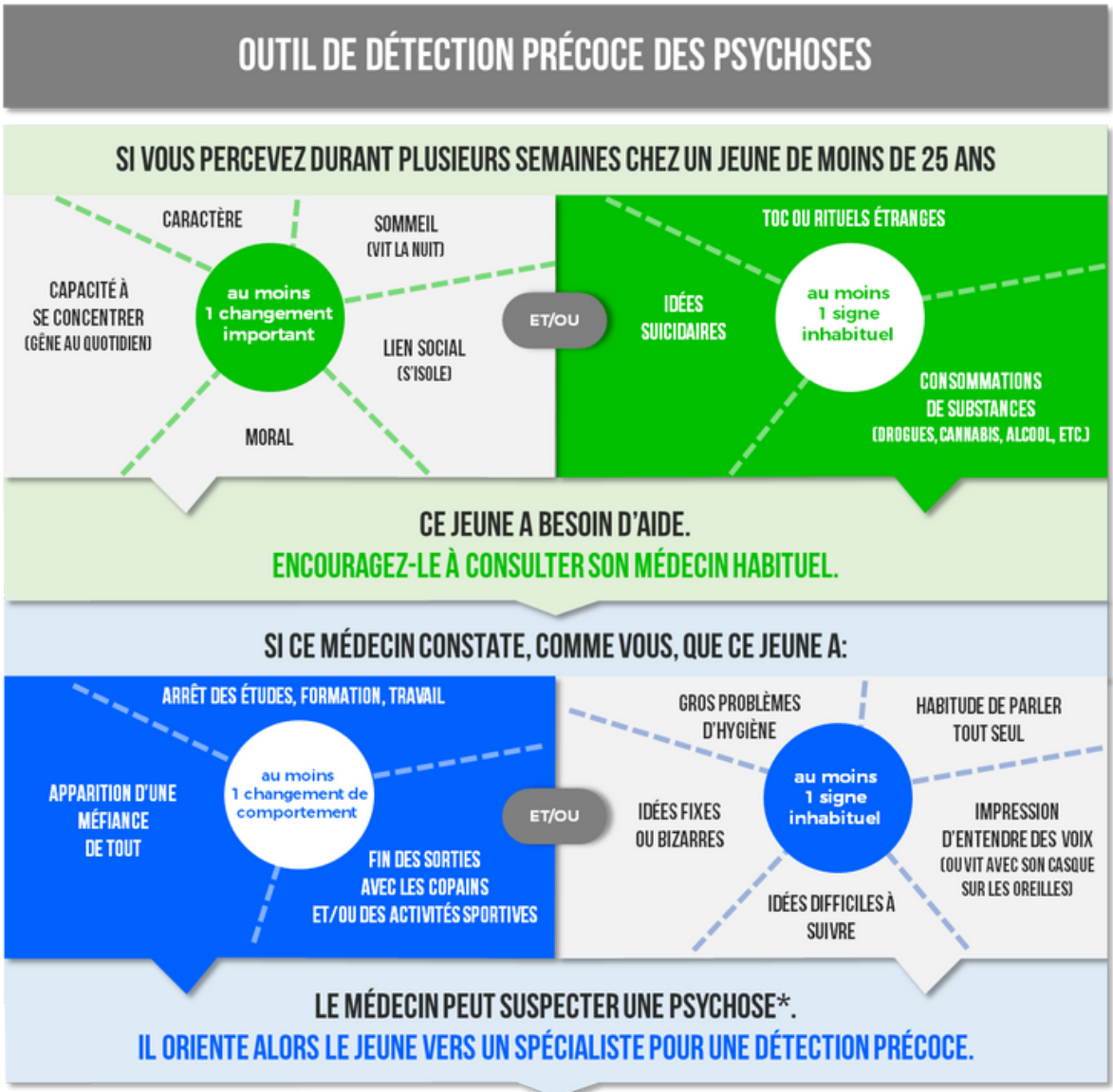
Faux! C'est une maladie essentiellement liée au fonctionnement du cerveau qui se manifeste chez des personnes présentant une vulnérabilité spécifique (facteurs biologiques, biochimiques, génétiques, environnementaux, etc.). Elle ne découle pas d'une mauvaise éducation.



DÉCOUVREZ MILLE ET UNE HISTOIRES

Programme : schizinfo.com Campagne : schizOdyssey.com

Agir tôt, c'est soigner mieux



L'INTERVENTION PRÉCOCE CHANGE TOUT

85%

des psychoses débutent avant l'âge de 25 ans

60%

des jeunes souffrant de psychose se rétablissent socialement en 2 ans grâce à une intervention précoce.**

15%

des jeunes présentant une psychose se réinsèrent socialement dans les 2 ans en suivant un parcours classique.**

* Le site santepsyjeunes.fr peut aider au repérage avant d'orienter vers un centre spécialisé
** Étude de David Fowler, IEPA 2021

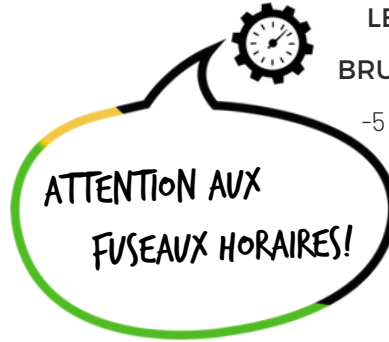
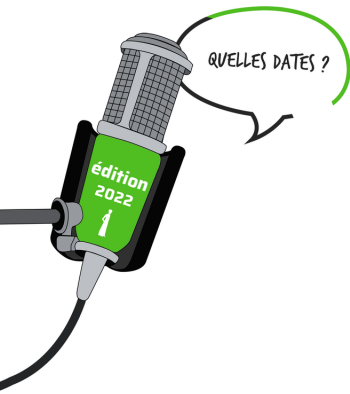
EN SAVOIR +

Les troubles psychiatriques majeurs, comme la schizophrénie, éclatent rarement du jour au lendemain. Avant la première crise, les signes sont souvent confondus, même par les médecins, avec les manifestations de l'adolescence. L'objectif est de clarifier les signes qui doivent inciter à une détection précoce. Dès cette étape, il y a déjà des choses à faire.

L'intervention précoce a pour objectif de maintenir les liens sociaux, de réduire les troubles cognitifs et d'apprendre à gérer les retombées de la maladie grâce à un suivi personnalisé, assuré par un case-manager (infirmier, éducateur, assistant social, etc.) qui accompagne le jeune dans son milieu. Il s'agit aussi d'informer le patient au maximum sur ce qu'il est en train de vivre et d'intervenir auprès des familles, des amis et de l'entourage habituel.

DÉCOUVREZ MILLE ET UNE HISTOIRES

Programme : schizinfo.com Campagne : schizOdyssey.com



LES HORAIRES INDIQUÉS SONT CEUX DE ALGÈR, BERNE, BRUXELLES, CASABLANCA, PARIS

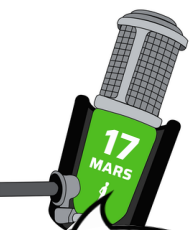
-5 HEURES À MONTRÉAL, NEW YORK
-1 HEURE À LOMÉ
+1 HEURE À BEYROUTH
+3 HEURES À LA RÉUNION

Tout comprendre du programme



jeudi ● **15h00**

● **20h00**



ERGOTHÉRAPIE: QUELLE COMPLÉMENTARITÉ AU SEIN D'UNE ÉQUIPE PROFESSIONNELLE?

SOIRÉE MUSICALE, TÉMOIGNAGES ET ÉCHANGES

INTERVENANTS

L'équipe de Réhab du Nouvel Hôpital de Navarre et les élèves de l'IFE La Musse.

INTERVENANTS

Mize, Joël Nendaz, Équipe de Synapsespoir

LIEU

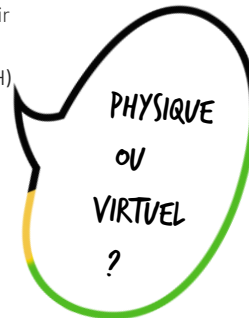
Nouvel Hôpital de Navarre - Evreux (FR)

LIEU

Café du Nord - Sion (CH)

S'INSCRIRE

S'INSCRIRE



LES TYPES D'ÉVÉNEMENTS

- formation / atelier
- cinéma / théâtre

- conférence
- débat / table ronde

- concert
- stand

DÉCOUVREZ MILLE ET UNE HISTOIRES

Programme : schizinfo.com Campagne : schizOdyssey.com

<https://maison.schizinfo.com>



LES HORAIRES INDIQUÉS SONT
CEUX DE ALGER, BERNE,
BRUXELLES, CASABLANCA, PARIS

-5 HEURES À MONTRÉAL, NEW YORK
-1 HEURE À LOMÉ
+1 HEURE À BEYROUTH
+3 HEURES À LA RÉUNION

QUELLES DATES ?

vendredi

15h00

**TABLE RONDE:
ENSEMBLE ON ABOIE EN
SILENCE**

INTERVENANT

Gringe

LIEU

Lycée Senghor - Evreux (FR)

S'INSCRIRE

15h00

**LA CRÉATIVITÉ CHEZ LA
PERSONNE SOUFFRANT
DE LA SCHIZOPHRÉNIE**

INTERVENANT

Hikmat Wydad, psychiatre; Imane
Rouhli, psychiatre; Hassan Hargoune,
acteur sociale; Kensoussi, écrivain;
Hanna Benounna

LIEU

Hôpital Ibn Nafis - Marrakech (MA)

S'INSCRIRE

18h00

**TABLE RONDE:
ENSEMBLE ON ABOIE EN
SILENCE**

INTERVENANT

Gringe

LIEU

Médiathèque - Evreux (FR)

S'INSCRIRE

samedi

16h15

**À LA DÉCOUVERTE DU
PROGRAMME ESCAPE**

INTERVENANT

Mathieu Cerbai, président de Raptor
Neuropsychie
Emma Garcia, étudiante en Master 2

LIEU

En ligne

S'INSCRIRE

18h00

**OPEN DIALOGUE: ESPOIR
DE RÉTABLISSEMENT
DURABLE**

INTERVENANTS

Maeva Musso, coordinatrice de l'asso.
U_P et Carlos Leon, formateur Open
Dialogue Formation

LIEU

En ligne

S'INSCRIRE

19h15

**CONCERT -
RENCONTRE D'ARTISTES**

INTERVENANTS

Elise Mélinand, chanteuse,
Florent Babilote, slammeur

LIEU

En ligne

S'INSCRIRE

samedi

20h30

**CINÉ-DÉBAT -
LA FORÊT DE MON PÈRE
(séance payante)**

INTERVENANTS

Véro Cratzborn, réalisatrice
Jérémy Callot, Culture Lab
Anne de Montmollin, Astrame
David, expert de vécu

LIEU

En ligne (réservé à la Suisse)

S'INSCRIRE

20h30

**PIÈCE DE THÉÂTRE -
LES HOMMES PRÉFÈRENT
MENTIR
(séance payante)**

INTERVENANTS

Troupe théâtrale de Scionzier
Kiwanis Evian-Chablais

LIEU

Palais des festivités - Evian (FR)

S'INSCRIRE

formation / atelier

cinéma / théâtre

conférence

débat / table ronde

concert

stand

DÉCOUVREZ MILLE ET UNE HISTOIRES

Programme : schizinfo.com Campagne : schizOdyssey.com



LES HORAIRES INDIQUÉS SONT
CEUX DE ALGER, BERNE,
BRUXELLES, CASABLANCA, PARIS

-5 HEURES À MONTRÉAL, NEW YORK
-1 HEURE À LOMÉ
+1 HEURE À BEYROUTH
+3 HEURES À LA RÉUNION

QUELLES DATES ?

dimanche

18h00

**CINÉ-DÉBAT -
À LA FOLIE
AVANT PREMIÈRE**

INTERVENANT

Audrey Estrougo, réalisatrice
Alexandra, experte de vécu
Hélène Davtian, psychologue
Anne Leroy, PositiveMinders

LIEU

En ligne (Monde, sauf France)

S'INSCRIRE

20h30

**CINÉ-DÉBAT -
LES ÂMES SOEURS**

INTERVENANT

Marion Filloque, réalisatrice
Silvia Parraga, Biceps
Robin Botarelli, expert de vécu
J.-C. Leroy, PositiveMinders

LIEU

En ligne

S'INSCRIRE

lundi

16h15

**HOUSING FIRST -
LE RÉTABLISSEMENT À
PARTIR DU LOGEMENT**

INTERVENANTS

Cédric Perriard, resp. du programme
Arnaud Abt, éducateur social à la
Fondation du Levant

LIEU

En ligne

S'INSCRIRE

18h00

**LA RÉHABILITATION
EN PRATIQUE**

INTERVENANT

Nicolas Rainteau, psychiatre, CHU de
Montpellier

LIEU

En ligne

S'INSCRIRE

18h30

**POURQUOI FAIRE
L'HISTOIRE DE LA
SCHIZOPHRÉNIE?**

INTERVENANT

Jean Pierre Fréling, cadre de santé,
CH de la Chartreuse

LIEU

En ligne

S'INSCRIRE

lundi

19h15

**PARENTALITÉ ET
SCHIZOPHRÉNIE**

INTERVENANTS

Julien Dubreucq, psychiatre, CHU de
Saint-Etienne

LIEU

En ligne

S'INSCRIRE

19h30

**LA FRATERIE FACE À LA
SCHIZOPHRÉNIE**

INTERVENANTS

Léa Plessis, maîtresse de conférence,
Univ. de Paris

LIEU

Collège Stockmar, Porrentruy (CH)

S'INSCRIRE

20h30

**PATIENTS ET PROCHES:
DES «COACHS» DU
MIEUX-ÊTRE**

INTERVENANTS

Florent Babillote, Fabienne Blain,
Laurent Lefebvre, Anne Leroy, Diane
Riendeau. Débat animé par Eva Mazur.

LIEU

En ligne

S'INSCRIRE

formation / atelier

cinéma / théâtre

conférence

débat / table ronde

concert

stand

DÉCOUVREZ MILLE ET UNE HISTOIRES

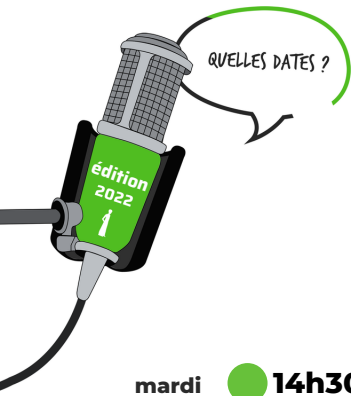
Programme : schizinfo.com Campagne : schizOdyssey.com

<https://maison.schizinfo.com>



LES HORAIRES INDIQUÉS SONT
CEUX DE ALGER, BERNE,
BRUXELLES, CASABLANCA, PARIS

-5 HEURES À MONTRÉAL, NEW YORK
-1 HEURE À LOMÉ
+1 HEURE À BEYROUTH
+3 HEURES À LA RÉUNION



mardi ● **14h30**

RÉHABILITATION PAR LE TRAVAIL POUR LES PATIENTS SOUS PLACEMENT JUDICIAIRE

INTERVENANTE

Sandrine Bem, directrice de ATP asbl

LIEU

En ligne

S'INSCRIRE

● **16h15**

PROFAMILLE EN LIVE - TECHNIQUES DE COMMUNICATION

INTERVENANTS

Stéphanie Lemestré, coordinatrice internationale et resp. Profamille Belgique

LIEU

En ligne

S'INSCRIRE

● **18h00**

LA MAISON PERCHÉE, QU'EST-CE QU'ON Y FAIT?

INTERVENANTS

Caroline Matte, co-fondatrice; Rémi Uzzan, bénévole; Hana Levy Soussan, responsable des pairs aidants; Maximilien Durant, pair aidant

LIEU

En ligne

S'INSCRIRE

mardi ● **19h15**

COMMENT LA PAIRE AIDANCE M'A AIDÉ À CHEMINER VERS MON RÉTABLISSEMENT?

INTERVENANTS

Marie-Ève Laroche, pair aidante, Société québécoise de schizophrénie

LIEU

En ligne

S'INSCRIRE

● **20h30**

POURQUOI LE TÉMOIGNAGE EST-IL AUSSI ESSENTIEL?

INTERVENANT

Philippe Nuss, psychiatre, Hôpital Saint-Antoine

LIEU

En ligne

S'INSCRIRE

mercredi ● **11h00**

JOB DATING EN HAUTE-SAVOIE

INTERVENANTS

EPSM 74, Espoir 74, Messidor, CH Annecy-Genevois

LIEU

En ligne

S'INSCRIRE

● **14h30**

LA CODÉPENDANCE: ENTRE PROXIMITÉ ET FUSION

INTERVENANTES

Gabrielle Brind'Amour, L'Accolade Santé mentale et Manon Dion, Réseau Avant-de-craquer

LIEU

En ligne

S'INSCRIRE

● **16h15**

LE RÉTABLISSEMENT EST AUSSI UNE AFFAIRE DE PROCHES...

INTERVENANTE

Anne Leroy, proche aidante, enseignante en santé mentale, PositiveMinders

LIEU

En ligne

S'INSCRIRE

● formation / atelier

● cinéma / théâtre

● conférence

● débat / table ronde

● concert

● stand

DÉCOUVREZ MILLE ET UNE HISTOIRES

Programme : **schizinfo.com** Campagne : **schizOdyssey.com**

<https://maison.schizinfo.com>



LES HORAIRES INDICQUÉS SONT
CEUX DE ALGÈR, BERNE,
BRUXELLES, CASABLANCA, PARIS

-5 HEURES À MONTRÉAL, NEW YORK
-1 HEURE À LOMÉ
+1 HEURE À BEYROUTH
+3 HEURES À LA RÉUNION



mercredi

18h00

**SCHIZOPHRÉNIE OU
SCHIZOPHRÉNIES ?**

INTERVENANT

Boris Chaumette, psychiatre et
chercheur au GHU de Paris et à
l'INSERM

LIEU

En ligne

S'INSCRIRE

19h15

**COMMENT PROFAMILLE A
CONTRIBUÉ À MON
RÉTABLISSEMENT?**

INTERVENANTS

Jonathan Dhaussy, Geneviève D'Hoop,
Stéphanie Lemestré, Nicolas Rainteau

LIEU

En ligne

S'INSCRIRE

19h30

**MALADIES PSYCHIQUES,
DANGER D'EXCLUSION**

INTERVENANTE

Martina Alves, infirmière spécialiste
clinique en psychiatrie

LIEU

Notre-Dame des Champs, Martigny (CH)

S'INSCRIRE



mercredi

20h30

**LES HABILITÉS SOCIALES,
ÇA S'ENTRAÎNE?**

INTERVENANT

Jérôme Favrod, professeur en soins
infirmiers, Ecole de la Source, Jules
Brischoux et Axel Walser, experts de
vécu

LIEU

En ligne

S'INSCRIRE



jeudi

11h00

**DÉCOUVRIR LA PALETTE
DES ÉMOTIONS, OUTIL
D'ÉVALUATION DU VÉCU
ÉMOTIONNEL DU PATIENT**

INTERVENANTS

Jean-Yves Cournut, cadre de santé,
Aurélien Pradel, infirmier, CH Sainte-
Marie de Rodez

LIEU

En ligne

S'INSCRIRE



14h30

**L'ENGAGEMENT
BÉNÉVOLE,
VECTEUR D'INCLUSION**

INTERVENANTS

Gaëlle Cuisinier, Sandra Monteiro,
Franco, Thierry, Laurane, Rosalba de
l'association Trajets

LIEU

En ligne

S'INSCRIRE

16h15

**COMPRENDRE L'ORIGINE
DE LA PSYCHOSE**

INTERVENANT

Charles Bonsack, psychiatre, CHUV

LIEU

En ligne

S'INSCRIRE

formation / atelier

cinéma / théâtre

conférence

débat / table ronde

concert

stand

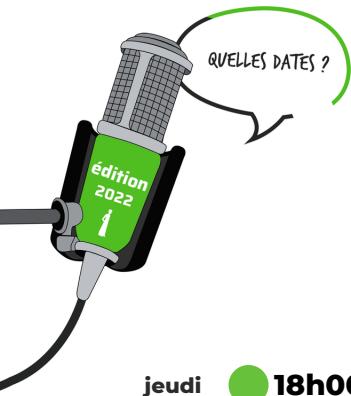
DÉCOUVREZ MILLE ET UNE HISTOIRES

Programme : schizinfo.com Campagne : schizOdyssey.com



LES HORAIRES INDIQUÉS SONT
CEUX DE ALGÈR, BERNE,
BRUXELLES, CASABLANCA, PARIS

-5 HEURES À MONTRÉAL, NEW YORK
-1 HEURE À LOMÉ
+1 HEURE À BEYROUTH
+3 HEURES À LA RÉUNION



jeudi ● 18h00

**CONTINUUM DE LA
MALADIE MENTALE ET
STIGMATISATION DE LA
PSYCHOSE**

INTERVENANTS

Catherine Bortolon, prof. Univ.
Grenoble-Alpes, Louis Violeau,
neuropsychologue, Univ. de Bordeaux

LIEU

En ligne

S'INSCRIRE



● 20h00

**CINÉ-PAPOTE:
SKHIZEIN**

INTERVENANTS

Magali Coldefy et Cédric Verdy

LIEU

Cinéma l'Arc-en-Ciel, Ganges (FR)

S'INSCRIRE

jeudi ● 20h30

**MÉTHODES
THÉRAPEUTIQUES POUR
ACCOMPAGNER LES
TROUBLES PSY**

INTERVENANTS

Laurence Zitvogel, expert en microbiote
Deborah Ohana, psy-acupuncteur
Lara Histel Barontini, prof. de yoga
animation: Maxime Zitvogel

LIEU

En ligne

S'INSCRIRE



vendredi ● 8h00

STAND AU MARCHÉ

INTERVENANTES

Equipe de Synapsespoir

LIEU

Marché - Sion (CH)

S'INSCRIRE



● 11h00

**REMÉDIATION COGNITIVE:
UN MODULE MIS AU
POINT EN NORMANDIE**

INTERVENANTES

Caroline Bacon, Léa Triguel

LIEU

En ligne

S'INSCRIRE

● 14h30

**SCHIZOPHRÉNIE &
ADDICTIONS:
SE RÉTABLIR**

INTERVENANTS

Tania Lecomte
Stéphane Potvin

LIEU

En ligne

S'INSCRIRE

● formation / atelier

● cinéma / théâtre

● conférence

● débat / table ronde

● concert

● stand

DÉCOUVREZ MILLE ET UNE HISTOIRES

Programme : schizinfo.com Campagne : schizOdyssey.com



LES HORAIRES INDIQUÉS SONT
CEUX DE ALGÈRE, BERNE,
BRUXELLES, CASABLANCA, PARIS

-5 HEURES À MONTRÉAL, NEW YORK
-1 HEURE À LOMÉ
+1 HEURE À BEYROUTH
+3 HEURES À LA RÉUNION

QUELLES DATES ?

vendredi

16h15

TOUT SAVOIR SUR LES
FORMATIONS DE PAIRS
AIDANTS, MSP, ETC.

INTERVENANTS

J. Callot, C. Dondé-Coquelet, O. Gross,
P. Maugiron, V. Prats, C. Suter-Sturm,
Johanna Couvreur

LIEU

En ligne

S'INSCRIRE

18h00

STAND VIRTUEL EN LIVE -
NOUS SOMMES LÀ POUR
VOUS AIDER!

INTERVENANTS

Proches, pairs aidants et
professionnels

LIEU

En ligne

S'INSCRIRE

20h30

TOUT COMPRENDRE DE
L'ACTION DES
MÉDICAMENTS POUR LES
TROUBLES PSY

INTERVENANT

Vincent Bonnarel, psychiatre, CHUV

LIEU

En ligne

S'INSCRIRE

samedi

11h00

PARTENARIAT EN SANTÉ
AU GHU PARIS
PSYCHIATRIE ET
NEUROSCIENCES

INTERVENANTS

Emmanuelle Jouet, Dr en sciences de
l'éducation
Iannis Mc Cluskey, pair praticien

LIEU

En ligne

S'INSCRIRE

12h15

AU CŒUR DE LA RÉHAB:
LA MÉTHODE OCCITANE

INTERVENANTS

Pierre Kivits, psychiatre, AHSM
avec l'équipe du CIRA

LIEU

En ligne

S'INSCRIRE

16h15

SCHIZO-BIS ET
CANNA-PHRÉNIE,
LE COUPLE INFERNAL

INTERVENANT

Eugène Bajyana-Songa, psychiatre,
EPSMR de Saint-Denis de la Réunion

LIEU

En ligne

S'INSCRIRE

samedi

18h00

CONCERT VIRTUEL
DE CLÔTURE

INTERVENANTS

Les squatteurs du blues

LIEU

En ligne

S'INSCRIRE

20h30

OH HAPPY DAYS! -
CONCERT EN FAVEUR DES
JDS 2022
(séance payante)

INTERVENANTS

Chœur Couleur Gospel

LIEU

Église - Evian-les-bains (FR)

S'INSCRIRE

DÉCOUVREZ MILLE ET UNE HISTOIRES

Programme : schizinfo.com Campagne : schizOdyssey.com

15e JIPE JAAD

**INTERVENTION
PRÉCOCE :
ARTICULATIONS,
ACTEURS ET MODÈLES**

22 MARS 2022

GHU PARIS PSYCHIATRIE ET
NEUROSCIENCES
1, RUE CABANIS
75014 PARIS

GRAND AMPHITHÉÂTRE



S'INSCRIRE

Formations UNAFAM

► **Journée Mieux accompagner un proche souffrant de schizophrénie**

05/03/2022 : Bourgoin-Jallieu (38)

12/03/2022 : Lyon (69)

26/03/2022 : Montpellier (34)

► **Mieux communiquer avec son proche bipolaire**

2 et 3 avril 2022 : Bois-Colombes (92)

2 et 9 avril 2022 : Rennes (35)

► **Atelier d'entraide PROSPECT**

11, 12 et 19 mars 2022 : Montpellier (34)

12, 13 et 19 mars 2022 : Arras (62)

12 et 19, 20 mars 2022 : Clermont-Ferrand (63) ; Bourgoin-Jallieu (38)

13, 19, 20 mars 2022 : Elancourt (78)

18, 19, 20 mars 2022 : Rennes (35)

19, 20 et 26 mars 2022 : Palaiseau (91)

19 et 26, 27 mars 2022 : Lyon (69)

19, 20 mars et 3 avril 2022 : Toulouse (31)

1er, 2, 3 avril 2022 : Poitiers (86)

2 et 9, 10 avril 2022 : Bourg-en-Bresse (01) ; Annecy (74)

8, 9 et 16 avril 2022 : Créteil (94)

► **Journée d'information sur la dépression sévère**

18/03/2022 : St Martin d'Hères (38)

S'INSCRIRE



Sortie en salles en Suisse

- 19.03.22 - 20h30
en ligne
Partenaire: Journées de la Schizophrénie
- 22.03.22 - 18h30
Genève - Cinélux
Partenaire: Le Biceps.
- 24.03.22 - 18h15
Neuchâtel - Cinépel Apollo
Partenaire: Astrame
- 25.03.22 - 17h30
Martigny - Cinéma Casino ou Corso
Partenaire: Synapsespoir
- 26.03.22 - 18h00
Lausanne - Zinéma
Partenaires: Astrame et *l'ilot*
- 27.03.22 - 18h15
Delémont - Cinémont
Partenaires: A3 Jura et AJAAP.
- 28.03.22 - 18h15
Fribourg - CinEmotion
Partenaires: PAF, RFSM et Office Familial.
- En présence de la réalisatrice

EN SAVOIR +

DÉCOUVREZ MILLE ET UNE HISTOIRES

Programme : schizinfo.com Campagne : schizOdyssey.com

Les partenaires événementiels des JdS 2022



DÉCOUVREZ MILLE ET UNE HISTOIRE

Programme : schizinfo.com Campagne : schizOdyssey.com